

○ Bilan de l'Alternance ILE-DE-FRANCE

2023



Sommaire

- **Les contrats d’alternance relevant du champ d’Opco Ep en Ile-de-France**
- **Les branches professionnelles et l’interprofession**
- **Les formations et les qualifications**
- **Les caractéristiques socio-démographiques des alternants**
- **Focus sur la région Ile-de-France**

Note méthodologique :

Les données utilisées pour réaliser cette analyse sont les données issues des contrats enregistrés par Opco EP.

Cette analyse porte sur la date d’exécution des contrats quelle que soit leur date d’engagement administratif. L’analyse porte sur les contrats exécutés entre le 1er janvier 2023 et le 31 décembre 2023 au sein des entreprises relevant des branches d’Opco EP, et ce, quelle que soit leur date d’engagement.

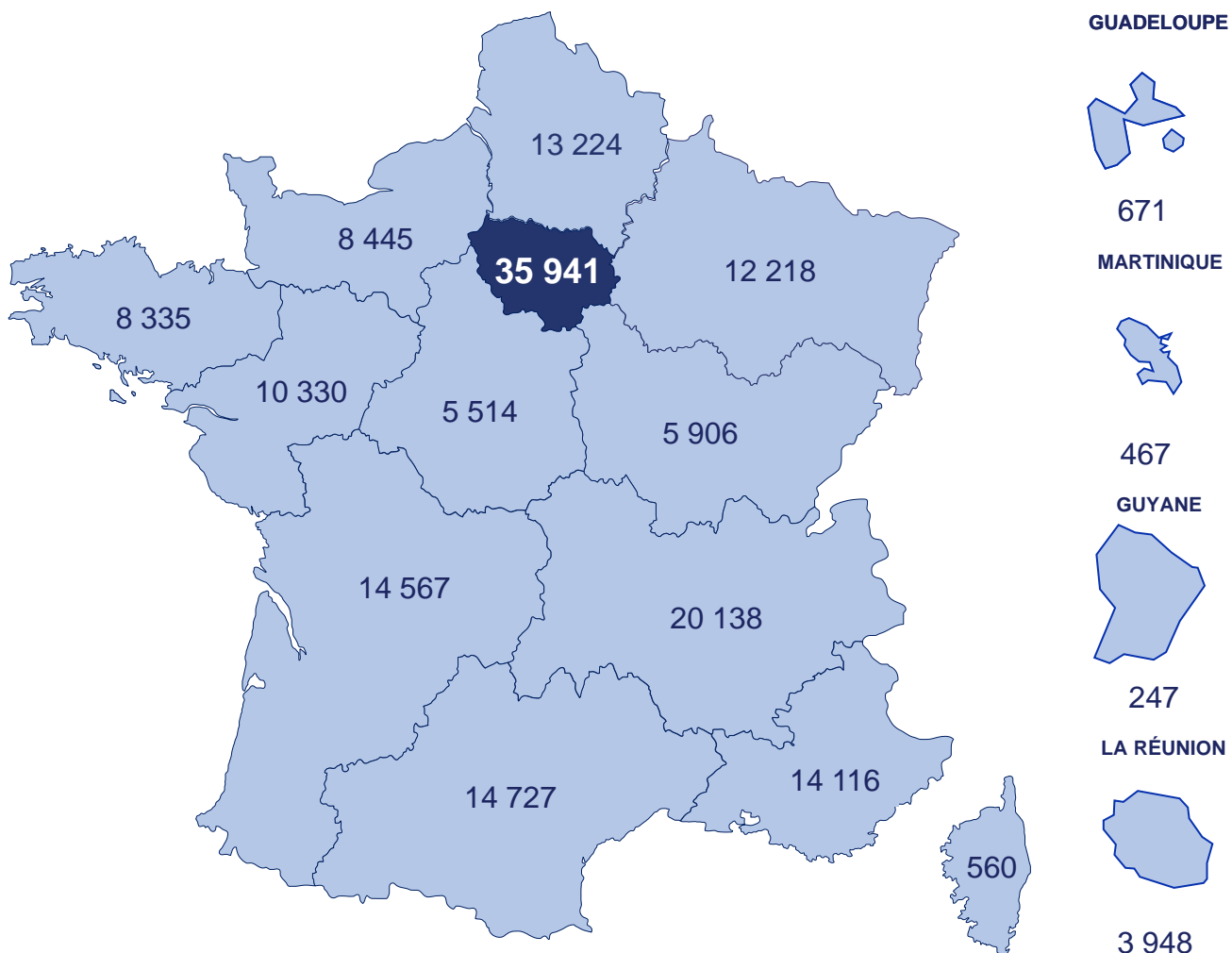
Date d’extraction des données : 29/02/2024

Les **contrats d'alternance**
relevant du champ
d'Opco EP en
Ile-de-France



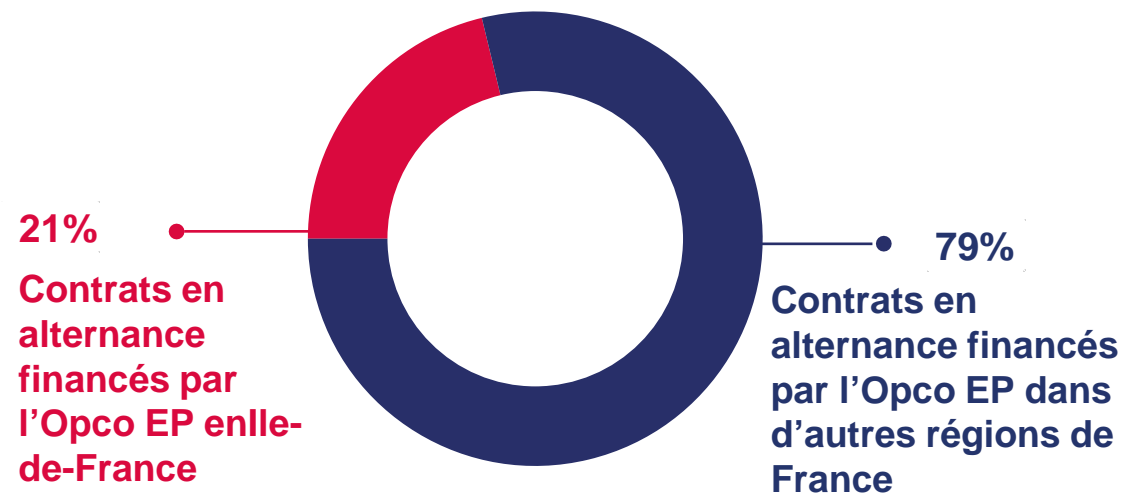
Rappel de la répartition des contrats en France

NOMBRE DE CONTRATS SIGNÉS SELON LA REGION DE L'ENTREPRISE



Les contrats d'alternance signés en Ile-de-France représentent 21% contrats signés dans le champ Opco EP sur l'ensemble des régions.

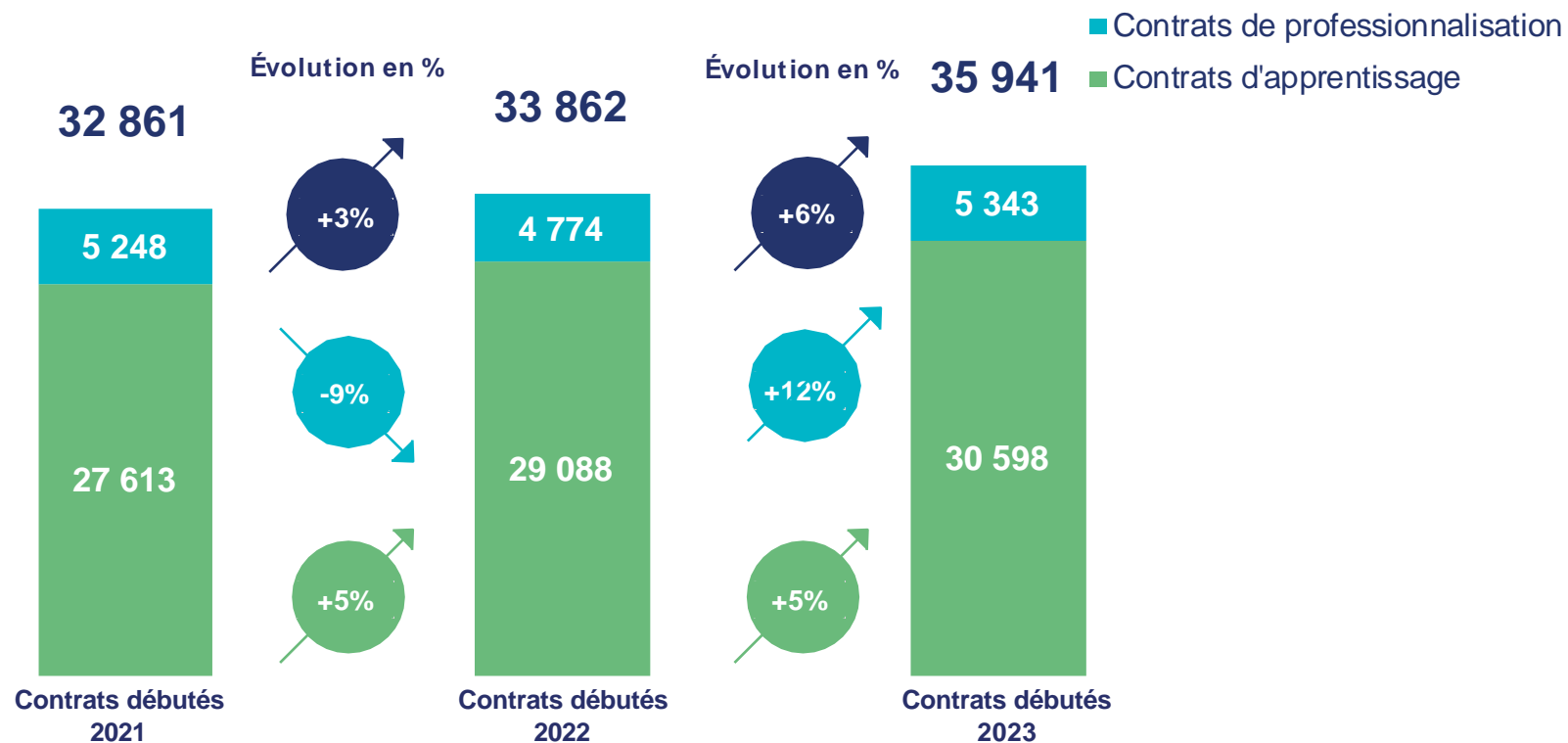
REPARTITION DES CONTRATS SIGNÉS EN ILE-DE-FRANCE SELON LE TYPE DE DIPOSITIF



35 941 contrats en alternance en Ile-de-France, une progression de 6 % par rapport à 2022

35 941

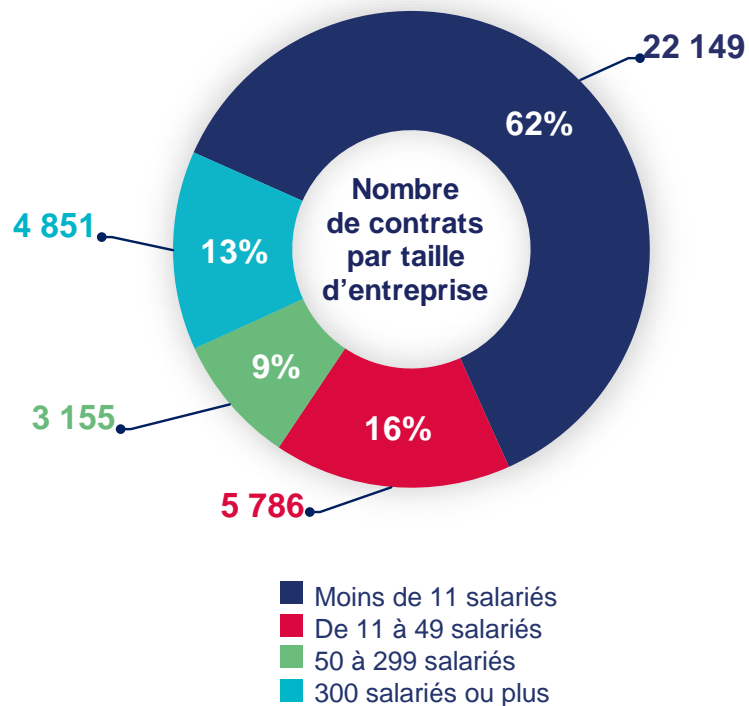
Nouveaux contrats d'alternance en Ile-de-France dans le champ Opco EP. Cela représente 21 % du total des contrats en alternance débutés dans des entreprises relevant du champ d'Opco EP.



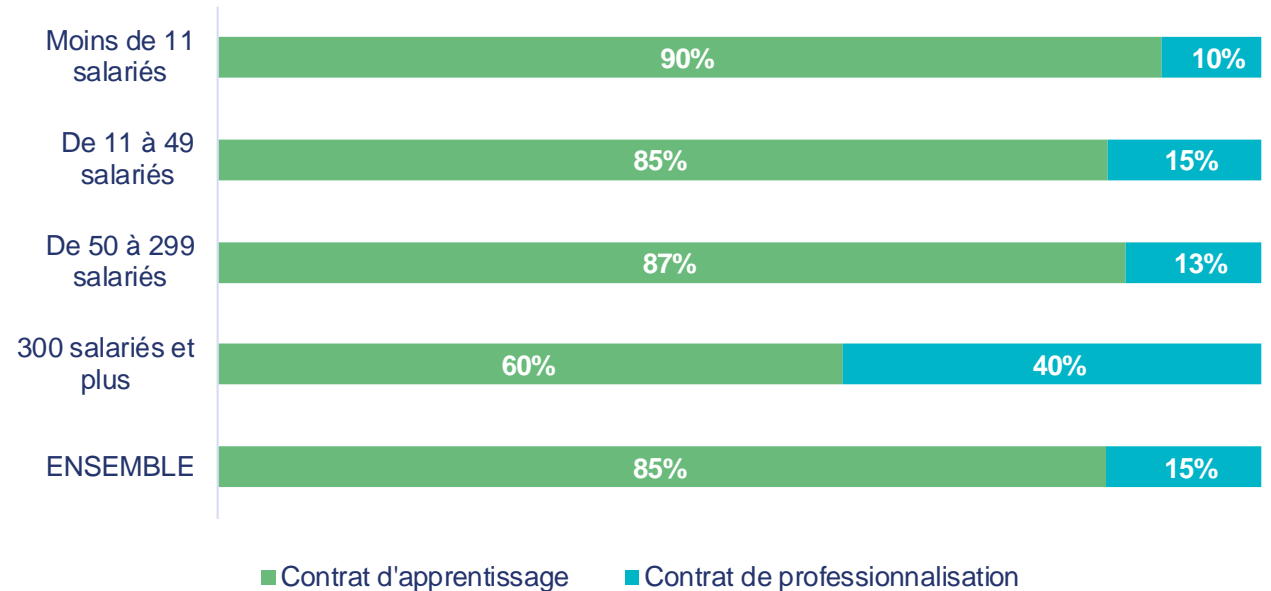
Opco EP Ile-de-France : un rôle important auprès des TPE

En 2023, 6 contrats sur 10 signés dans des entreprises de moins de 11 salariés

La part de contrats d'apprentissage signés dans les entreprises de proximité de moins de 11 salariés est moins importante en Ile-de-France (62 %) qu'en moyenne toutes régions confondues (69 %). A l'inverse, la part des contrats conclus dans les entreprises de plus de 50 salariés est plus élevée en Ile-de-France (22 %) qu'en moyenne toutes régions confondues (14 %).

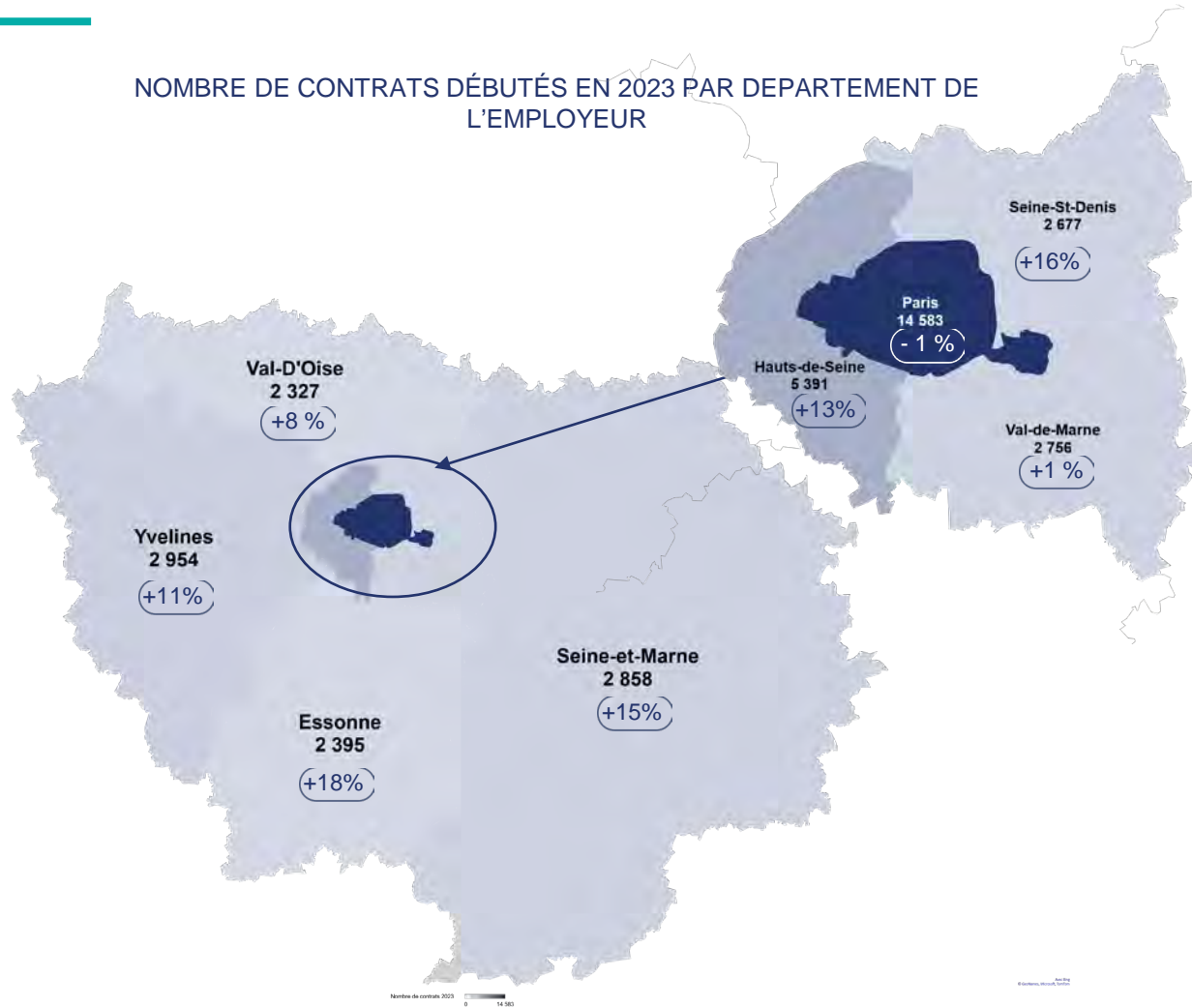


NOMBRE DE CONTRATS DÉBUTÉS EN 2023 PAR TAILLE D'ENTREPRISE

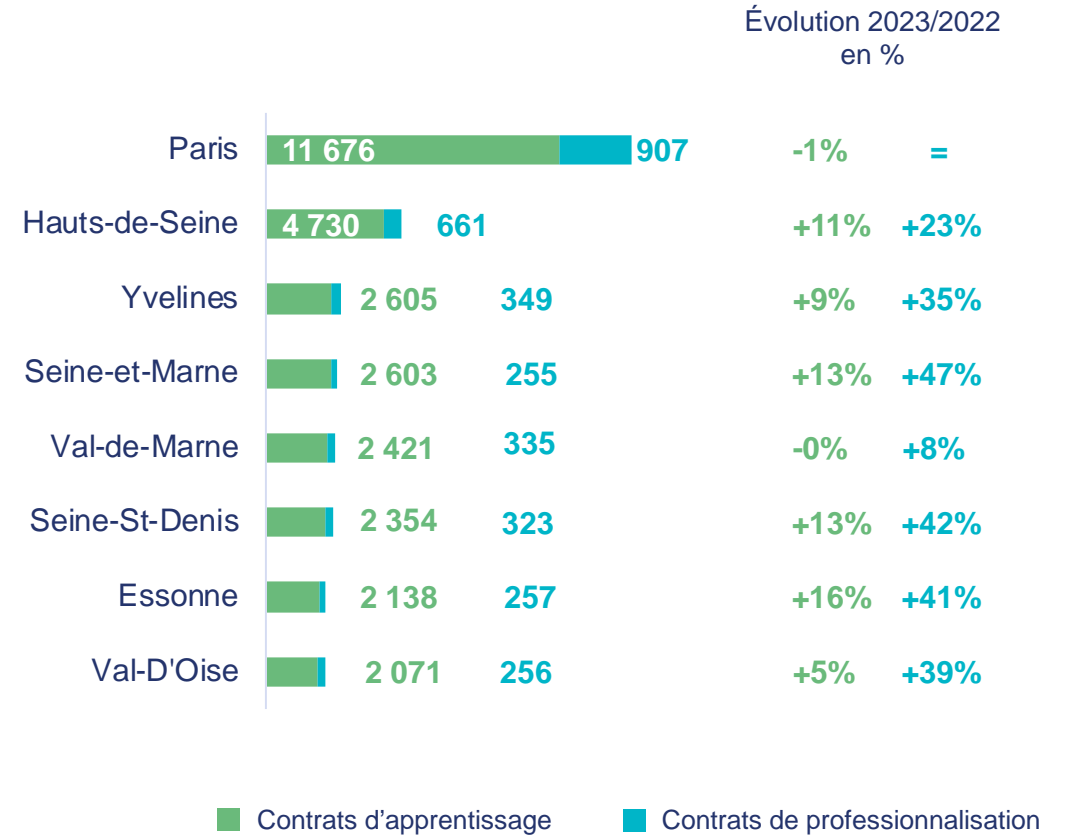


Des entreprises qui recrutent sur l'ensemble du territoire

NOMBRE DE CONTRATS DÉBUTÉS EN 2023 PAR DEPARTEMENT DE L'EMPLOYEUR



NOMBRE DE CONTRATS DÉBUTÉS EN 2023 PAR DEPARTEMENTS DE L'EMPLOYEUR SELON LE TYPE DE CONTRATS SIGNÉS



Évolutions 2023/2021 des contrats d'alternance par départements

NOMBRE DE CONTRATS DÉBUTÉS EN 2021, 2022 et 2023 PAR DEPARTEMENT DE L'EMPLOYEUR SELON LE TYPE DE CONTRATS SIGNES

| | 2021 | | | 2022 | | | 2023 | | | Évolution 2023/2021 | |
|----------------------|------------------------------|--------------------------------------|----------------------------|------------------------------|--------------------------------------|----------------------------|------------------------------|--------------------------------------|----------------------------|---------------------|-----------|
| | Contrat d'apprentissage 2021 | Contrat de professionnalisation 2021 | Ensemble des contrats 2021 | Contrat d'apprentissage 2022 | Contrat de professionnalisation 2022 | Ensemble des contrats 2022 | Contrat d'apprentissage 2023 | Contrat de professionnalisation 2023 | Ensemble des contrats 2023 | | |
| Paris | 11 799 | 3 198 | 14 997 | 11 808 | 2 902 | 14 710 | 11 676 | 2 907 | 14 583 | 414 | -3% |
| Hauts-de-Seine | 4 155 | 604 | 4 759 | 4 250 | 538 | 4 788 | 4 730 | 661 | 5 391 | 632 | 13% |
| Yvelines | 2 130 | 308 | 2 438 | 2 399 | 258 | 2 657 | 2 605 | 349 | 2 954 | 516 | 21% |
| Seine-et-Marne | 2 176 | 182 | 2 358 | 2 301 | 174 | 2 475 | 2 603 | 255 | 2 858 | 500 | 21% |
| Val-de-Marne | 2 161 | 261 | 2 422 | 2 431 | 309 | 2 740 | 2 421 | 335 | 2 756 | 334 | 14% |
| Seine-St-Denis | 1 832 | 294 | 2 126 | 2 089 | 227 | 2 316 | 2 354 | 323 | 2 677 | 551 | 26% |
| Essonne | 1 668 | 206 | 1 874 | 1 842 | 182 | 2 024 | 2 138 | 257 | 2 395 | 521 | 28% |
| Val-D'Oise | 1 692 | 195 | 1 887 | 1 968 | 184 | 2 152 | 2 071 | 256 | 2 327 | 440 | 23% |
| ILE-DE-FRANCE | 27 613 | 5 248 | 32 861 | 29 088 | 4 774 | 33 862 | 30 598 | 5 343 | 35 941 | 3 080 | 9% |

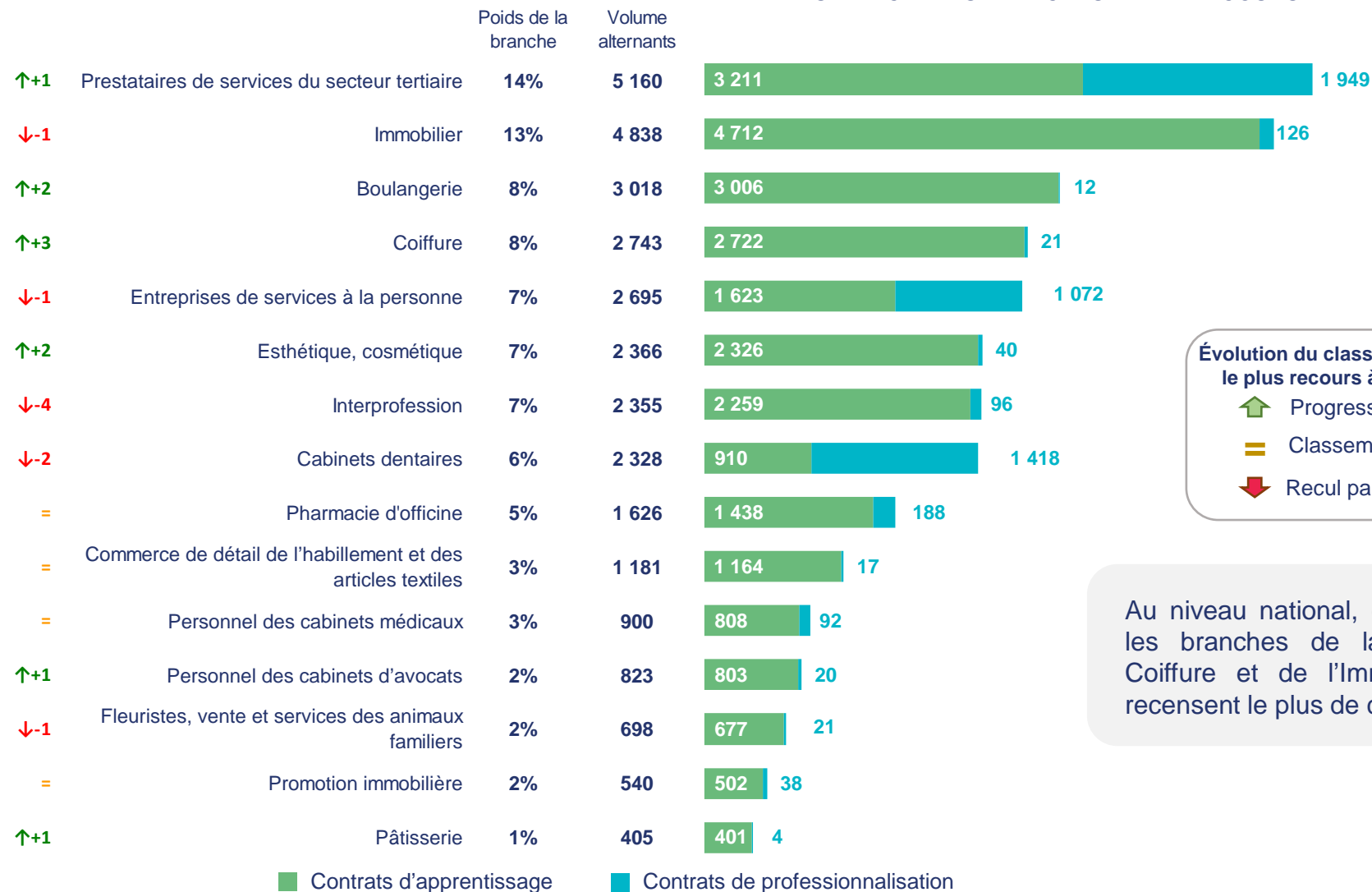
Les branches **professionnelles** **et l'interprofession**



Les branches qui ont le plus recours à l'alternance

En 2023, 88 % des contrats d'alternance en Ile-de-France ont débuté dans des entreprises relevant de 14 branches professionnelles et de l'interprofession.

LES PRINCIPALES BRANCHES AYANT RECOURS À L'ALTERNANCE EN 2023



Évolution du classement des branches ayant le plus recours à l'alternance en volume

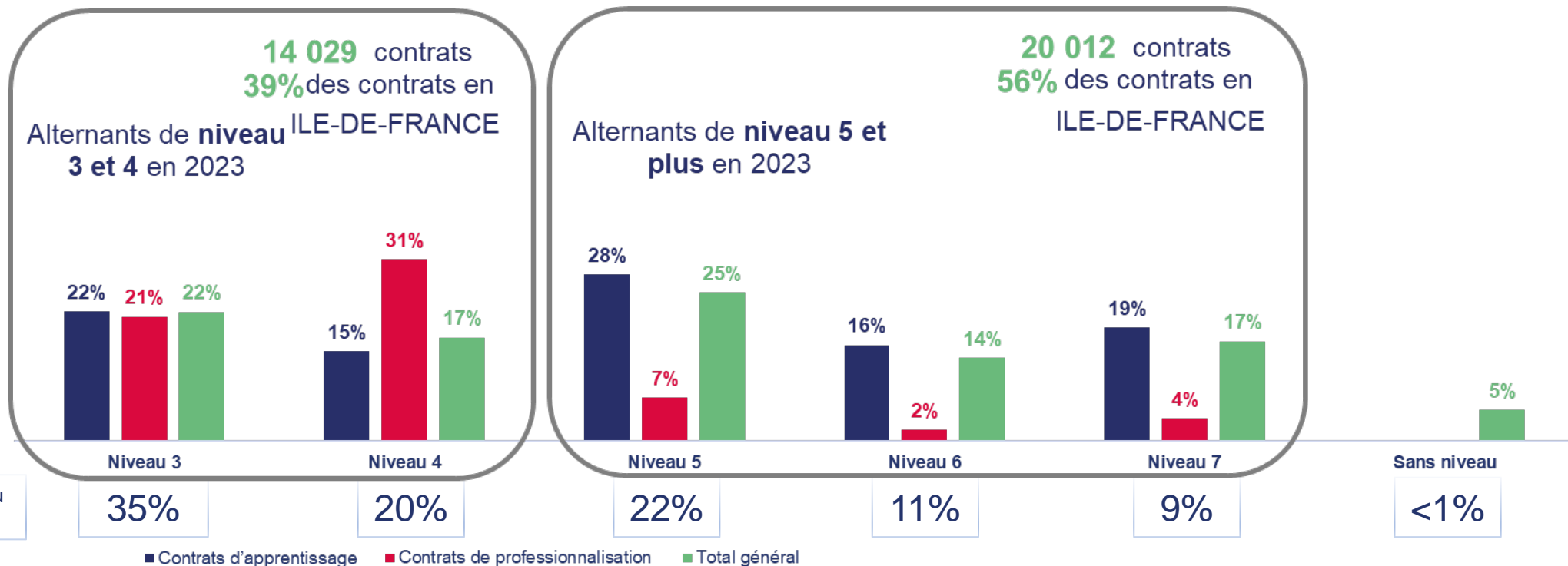
- ↑ Progression par rapport à 2022
- = Classement identique à 2022
- ↓ Recul par rapport à 2022

Au niveau national, comme les années précédentes, les branches de la Boulangerie-pâtisserie, de la Coiffure et de l'Immobilier sont les branches qui recensent le plus de contrats d'alternance en 2023.

Les formations et les qualifications



Répartition des formations par niveau



Répartition des contrats par niveau – France entière Opco EP

35%

20%

22%

11%

9%

<1%

Titre du diplôme

CAP, BEP
Baccalauréat
DEUG, BTS, DUT, DEUST
Licence LMD, licence professionnelle
Maîtrise
Master, DEA, DESS, diplôme d'ingénieur
Doctorat, habilitation à diriger des recherches

Niveau du diplôme

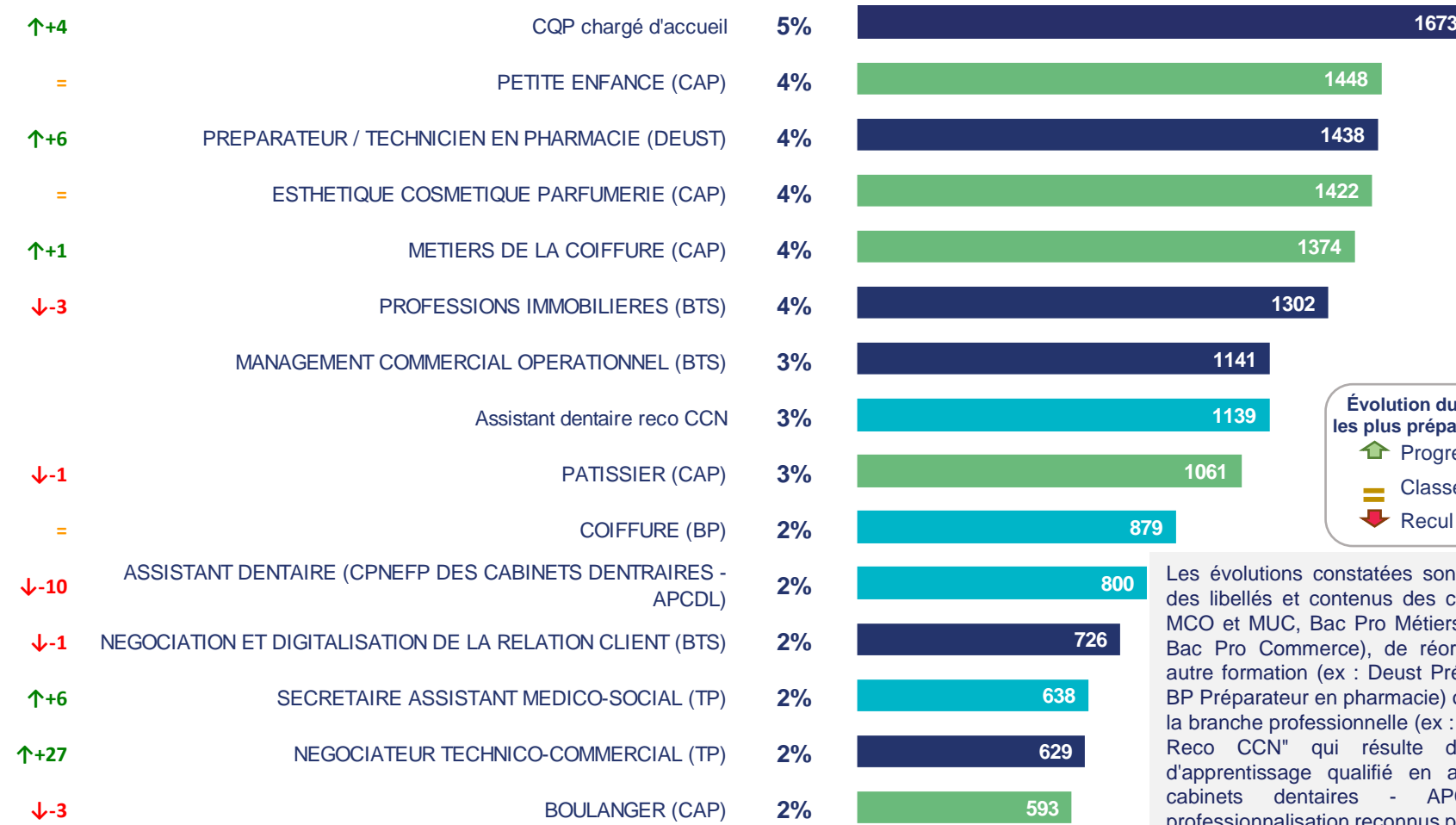
Niveau 3
Niveau 4
Niveau 5
Niveau 6
Niveau 6
Niveau 7
Niveau 8

En 2023 au niveau national, dans le champ Opco EP, 72 131 contrats en alternance (44 %) visent un diplôme du supérieur (niveau 5 et plus), soit une évolution de +6 % entre 2022 et 2023.

Les deux diplômes formant le plus d'alternants sont le CQP chargé d'accueil et le CAP petite enfance

LES PRINCIPALES FORMATIONS EN ALTERNANCE EN 2023

Poids de la formation dans la région ¹



Évolution du classement des formations les plus préparées en alternance en volume

- ↑ Progression par rapport à 2022
- = Classement identique à 2022
- ↓ Recul par rapport à 2022

Les évolutions constatées sont en lien avec des modifications des libellés et contenus des certifications au RNCP (ex : BTS MCO et MUC, Bac Pro Métiers du commerce et de la vente et Bac Pro Commerce), de réorientations des publics vers une autre formation (ex : Deust Préparateur en pharmacie plus que BP Préparateur en pharmacie) ou encore de modifications liées à la branche professionnelle (ex : la certification "Assistant dentaire Reco CCN" qui résulte d'une distinction entre contrat d'apprentissage qualifié en assistant dentaire (CPNEFP de cabinets dentaires - APCDL) et les contrats de professionnalisation reconnus par la convention collective).

| Évolution 2023/2022 | |
|---------------------|-----------|
| en % | en volume |
| +35% | +433 |
| -4% | -54 |
| +59% | +534 |
| +6% | +78 |
| +17% | +200 |
| -13% | -189 |
| CHANGEMENT | |
| CHANGEMENT | |
| +16% | +148 |
| +11% | +86 |
| -64% | -1 421 |
| +1% | +8 |
| +97% | +314 |
| +424% | +509 |
| +1% | +7 |

■ Niveau 3 ■ Niveau 4 ■ Niveau 5

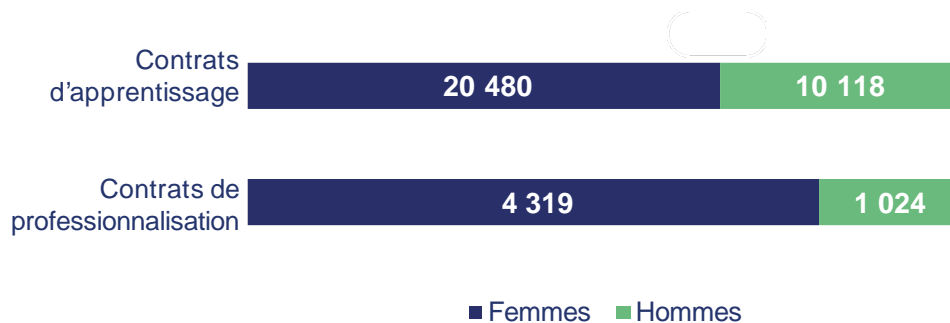
Les caractéristiques sociodémographiques des alternants



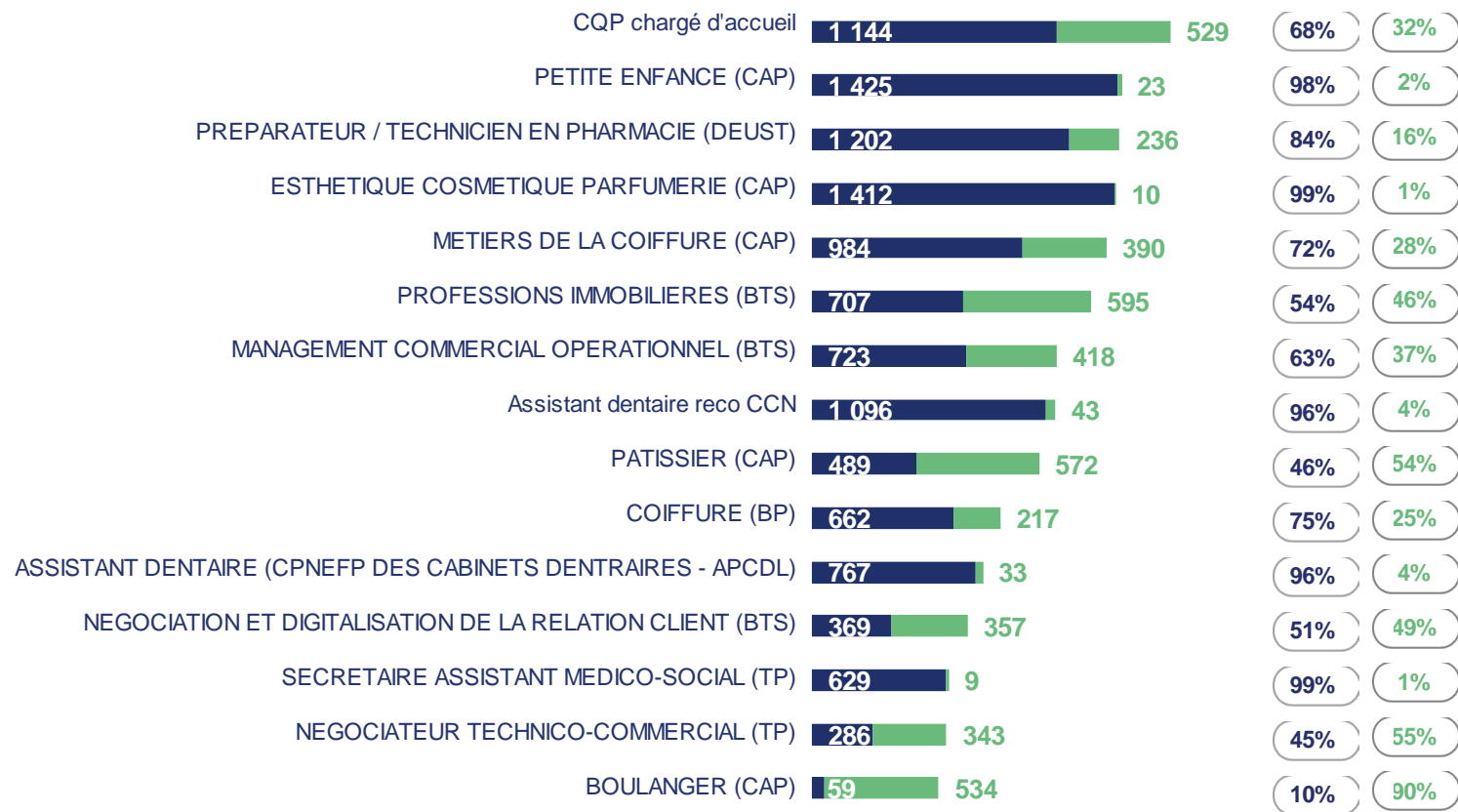
Les femmes sont les principales bénéficiaires de l'alternance



Évolution 2023/2022 en %

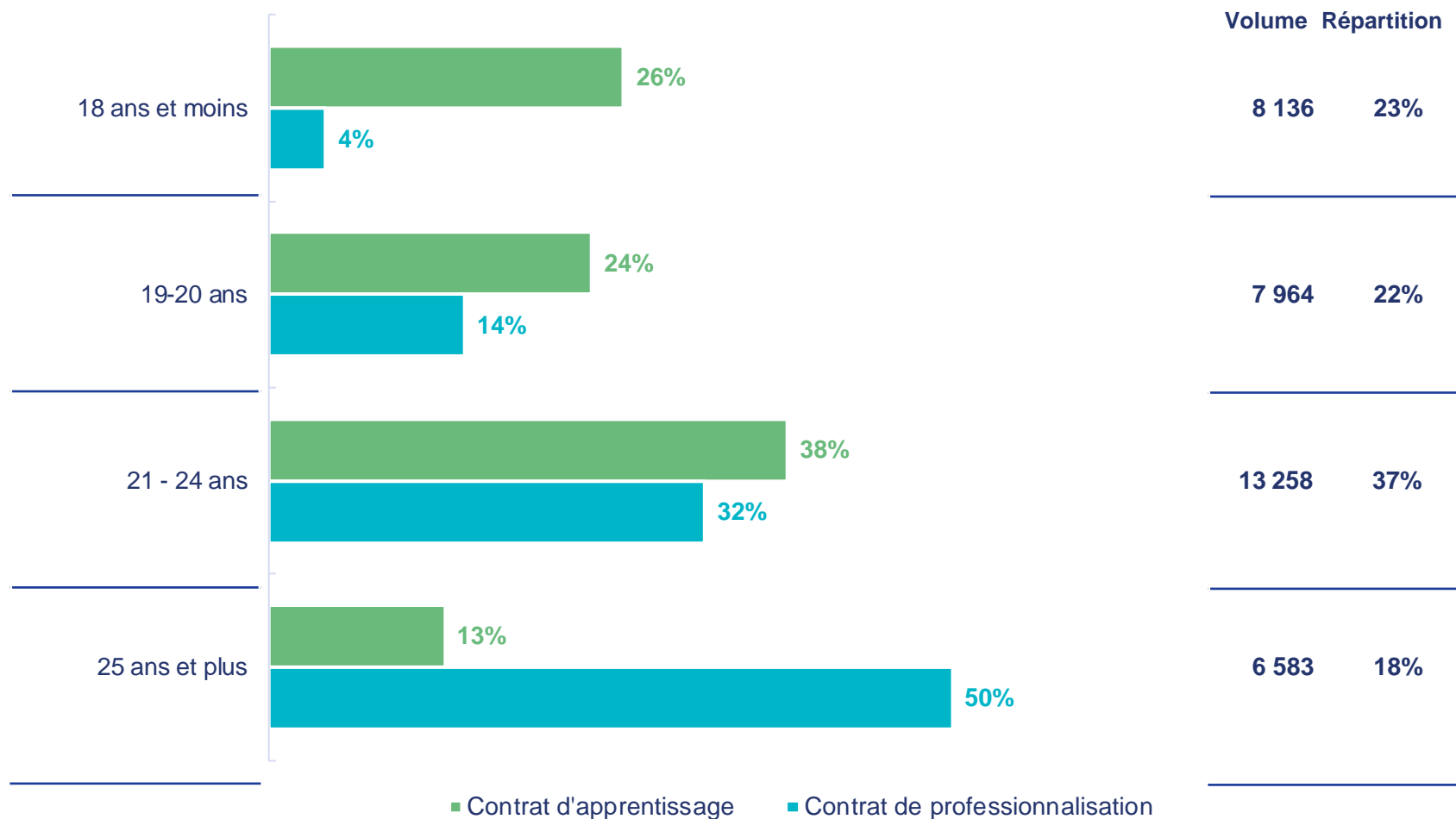


Répartition femmes / hommes selon les principales formations



A chaque contrat son âge

REPARTITION DES TYPES DE CONTRATS SELON L'AGE

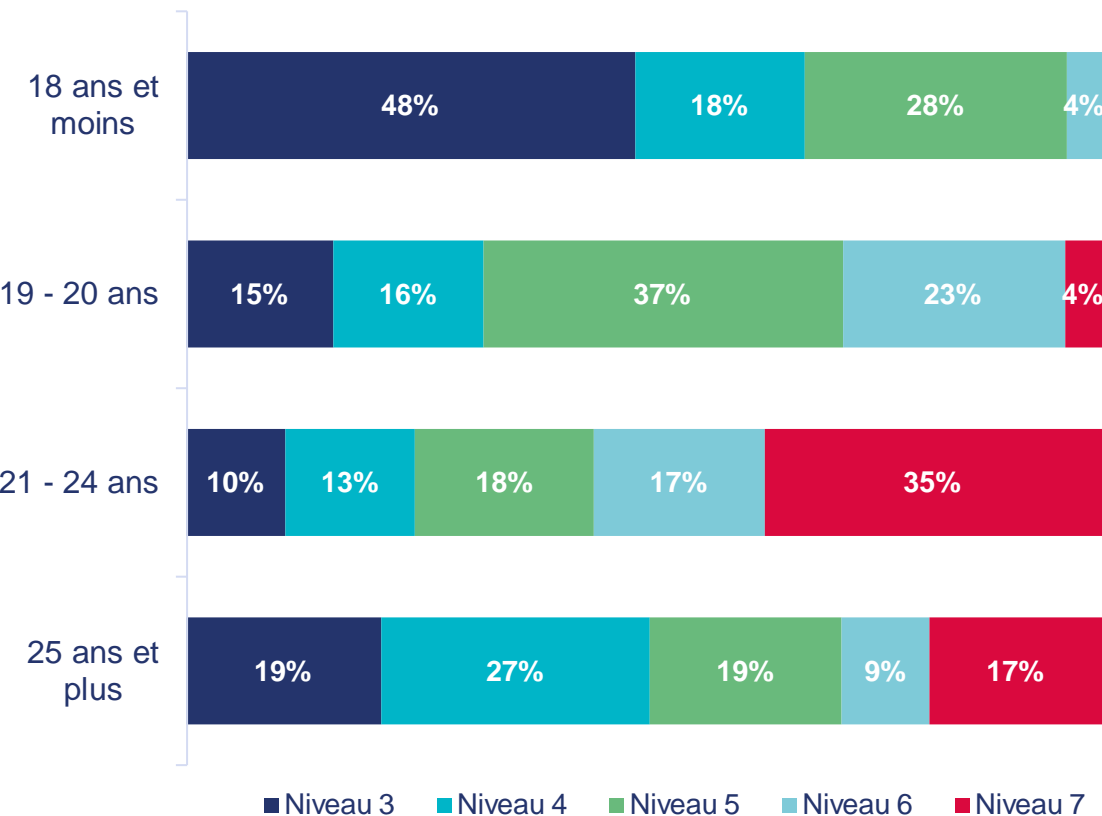


Source : Données Opco EP

Les diplômes de niveau 3 sont majoritaires pour les jeunes de 18 ans

REPARTITION DES NIVEAUX DE DIPLÔME SELON L'ÂGE

Poids de la tranche d'âge



23%

La part des alternants âgés de plus de 25 ans qui préparent un diplôme de niveau Bac est moins importante en Ile-de-France qu'en moyenne toutes régions confondues (27 % vs 31 %).

22%

37%

18%

| Années après le diplôme | Titre du diplôme | Niveau du diplôme |
|-------------------------|---|-------------------|
| - | CAP, BEP | Niveau 3 |
| BAC | Baccalauréat | Niveau 4 |
| BAC + 2 | DEUG, BTS, DUT, DEUST | Niveau 5 |
| BAC + 3 | Licence LMD, licence professionnelle | Niveau 6 |
| BAC + 4 | Maîtrise | Niveau 6 |
| BAC + 5 | Master, DEA, DESS, diplôme d'ingénieur | Niveau 7 |
| BAC + 8 | Doctorat, habilitation à diriger des recherches | Niveau 8 |

Focus sur la région **Ile-de-France**



Tableaux des évolutions par branches professionnelles

| | Total général 2023 | Volume évolution 2023/2022 TOTAL | EVOLUTION 2023/2022 % TOTAL | Contrat d'apprentissage 2023 | Volume évolution 2023/2022 CA | EVOLUTION 2023/2022 % CA | Contrat de professionnalisation 2023 | Volume évolution 2023/2022 CP | EVOLUTION 2023/2022 % CP |
|---|--------------------|----------------------------------|-----------------------------|------------------------------|-------------------------------|--------------------------|--------------------------------------|-------------------------------|--------------------------|
| Administrateurs et mandataires judiciaires | 31 | 16 | 107% | 27 | 13 | 93% | 4 | 3 | 300% |
| Assainissement et maintenance industrielle | 54 | 7 | 15% | 53 | 8 | 18% | 1 | -1 | -50% |
| Boucherie | 285 | -26 | -8% | 248 | -13 | -5% | 37 | -13 | -26% |
| Boulangerie | 3 018 | 506 | 20% | 3 006 | 518 | 21% | 12 | -12 | -50% |
| Cabinets dentaires | 2 328 | -137 | -6% | 910 | -696 | -43% | 1 418 | 559 | 65% |
| Cabinets ou entreprises d'expertises en automobile | 36 | 17 | 89% | 36 | 19 | 112% | 0 | -2 | -100% |
| Charcuterie | 76 | -18 | -19% | 76 | -14 | -16% | 0 | -4 | -100% |
| Coiffure | 2 743 | 403 | 17% | 2 722 | 465 | 21% | 21 | -62 | -75% |
| Commerce de détail de l'habillement et des articles textiles | 1 181 | 165 | 16% | 1 164 | 180 | 18% | 17 | -15 | -47% |
| Commissaires-priseurs judiciaires et sociétés de vente volontaire de meubles aux enchères publiques | 42 | 11 | 35% | 42 | 12 | 40% | 0 | -1 | -100% |
| Confiserie, chocolaterie, biscuiterie | 337 | 59 | 21% | 336 | 59 | 21% | 1 | 0 | 0% |
| Désinfection, désinsectisation, dératisation (3D) | 81 | 33 | 69% | 76 | 28 | 58% | 5 | 5 | Nouveau |
| Détaillants en chaussures | 248 | -25 | -9% | 248 | -21 | -8% | 0 | -4 | -100% |
| Entreprises d'architecture | 342 | 12 | 4% | 331 | 7 | 2% | 11 | 5 | 83% |
| Entreprises de logistique de communication écrite directe | 52 | 3 | 6% | 50 | 2 | 4% | 2 | 1 | 100% |
| Entreprises de services à la personne | 2 695 | -89 | -3% | 1 623 | -345 | -18% | 1 072 | 256 | 31% |
| Entreprises du froid, des cuisines professionnelles et du conditionnement de l'air | 335 | 110 | 49% | 323 | 112 | 53% | 12 | -2 | -14% |
| Esthétique, cosmétique | 2 366 | 106 | 5% | 2 326 | 157 | 7% | 40 | -51 | -56% |
| Études d'huissiers de justice | 51 | 21 | 70% | 47 | 20 | 74% | 4 | 1 | 33% |
| Fleuristes, vente et services des animaux familiers | 698 | -7 | -1% | 677 | -9 | -1% | 21 | 2 | 11% |

Tableaux des évolutions par branches professionnelles

| | Total général 2023 | Volume évolution 2023/2022 TOTAL | EVOLUTION 2023/2022 % TOTAL | Contrat d'apprentissage 2023 | Volume évolution 2023/2022 CA | EVOLUTION 2023/2022 % CA | Contrat de professionnalisation 2023 | Volume évolution 2023/2022 CP | EVOLUTION 2023/2022 % CP |
|--|--------------------|----------------------------------|-----------------------------|------------------------------|-------------------------------|--------------------------|--------------------------------------|-------------------------------|--------------------------|
| Gardiens, concierges et employés d'immeubles | 32 | 19 | 146% | 25 | 13 | 108% | 7 | 6 | 600% |
| Greffes des tribunaux de commerce | 10 | 3 | 43% | 10 | 5 | 100% | 0 | -2 | -100% |
| Immobilier | 4 838 | 72 | 2% | 4 712 | 141 | 3% | 126 | -69 | -35% |
| Imprimerie de labeur et Industries graphiques | 154 | 1 | 1% | 143 | 1 | 1% | 11 | 0 | 0% |
| Interprofession | 2 355 | -778 | -25% | 2 259 | -400 | -15% | 96 | -378 | -80% |
| Laboratoires de biologie médicale extrahospitaliers | 290 | -22 | -7% | 272 | -1 | 0% | 18 | -21 | -54% |
| Librairie | 142 | 8 | 6% | 141 | 7 | 5% | 1 | 1 | Nouveau |
| Maintenance des matériels (SDLM) | 313 | 81 | 35% | 303 | 83 | 38% | 10 | -2 | -17% |
| Mareyage | 1 | 0 | 0% | 1 | 0 | 0% | 0 | 0 | = |
| Miroiterie, transformation et négoce du verre | 36 | 15 | 71% | 36 | 16 | 80% | 0 | -1 | -100% |
| Négoce et distribution de combustibles solides, liquides, gazeux et produits pétrolier | 149 | 30 | 25% | 144 | 36 | 33% | 5 | -6 | -55% |
| Négoce et prestations de services dans les domaines médico-techniques | 201 | 22 | 12% | 193 | 19 | 11% | 8 | 3 | 60% |
| Notariat | 272 | -250 | -48% | 209 | -234 | -53% | 63 | -16 | -20% |
| Pâtisserie | 405 | 64 | 19% | 401 | 62 | 18% | 4 | 2 | 100% |
| Personnel des cabinets d'avocats | 823 | 147 | 22% | 803 | 174 | 28% | 20 | -27 | -57% |
| Personnel des cabinets médicaux | 900 | 153 | 20% | 808 | 165 | 26% | 92 | -12 | -12% |
| Personnel salarié cabinets et cliniques vétérinaires | 219 | 41 | 23% | 213 | 48 | 29% | 6 | -7 | -54% |
| Pharmacie d'officine | 1 626 | 463 | 40% | 1 438 | 400 | 39% | 188 | 63 | 50% |
| Poissonnerie | 32 | -2 | -6% | 32 | -1 | -3% | 0 | -1 | -100% |
| Prestataires de services du secteur tertiaire | 5 160 | 1 012 | 24% | 3 211 | 539 | 20% | 1 949 | 473 | 32% |

Tableaux des évolutions par branches professionnelles

| | Total général 2023 | Volume évolution 2023/2022 TOTAL | EVOLUTION 2023/2022 % TOTAL | Contrat d'apprentissage 2023 | Volume évolution 2023/2022 CA | EVOLUTION 2023/2022 % CA | Contrat de professionnalisation 2023 | Volume évolution 2023/2022 CP | EVOLUTION 2023/2022 % CP |
|--|--------------------|----------------------------------|-----------------------------|------------------------------|-------------------------------|--------------------------|--------------------------------------|-------------------------------|--------------------------|
| Promotion immobilière | 540 | -89 | -14% | 502 | -54 | -10% | 38 | -35 | -48% |
| Prothésistes dentaires et personnels des laboratoires de prothèse dentaire | 154 | 14 | 10% | 151 | 13 | 9% | 3 | 1 | 50% |
| Répartition pharmaceutique | 73 | -35 | -32% | 69 | -32 | -32% | 4 | -3 | -43% |
| Sérigraphie et activité connexes | 16 | -3 | -16% | 15 | -2 | -12% | 1 | -1 | -50% |
| Services funéraires | 61 | -65 | -52% | 54 | -3 | -5% | 7 | -62 | -90% |
| Sociétés d'expertises et d'évaluations | 111 | 1 | 1% | 105 | 5 | 5% | 6 | -4 | -40% |
| Structures associatives cynégétiques (Chasse) | 4 | 4 | Nouveau | 2 | 2 | Nouveau | 2 | 2 | Nouveau |
| Taxis | 25 | 11 | 79% | 25 | 11 | 79% | 0 | 0 | = |
| Total général | 35 941 | 2 079 | 6% | 30 598 | 1 510 | 5% | 5 343 | 569 | 12% |

